

## 월별프로그램 (예시)



| 월  | 주제        | 활동내용                              | 비고 |
|----|-----------|-----------------------------------|----|
| 1  | 배움의 달     | • 단원 및 지도자 임원연수                   | 참가 |
|    |           | • RCY해의봉사활동                       | 참가 |
| 2  |           | • 설맞이 떡국나눔봉사활동(ex. 봉사센터, 급식소, 지역) | 주관 |
| 3  | 봄맞이 봉사의 달 | • 뽕송뽕송 새봄맞이 세탁봉사활동                | 주관 |
| 4  | 국토 사랑의 달  | • 합동입단선서식                         | 참가 |
|    |           | • 에코프렌즈 환경캠페인                     | 주관 |
|    |           | • 1m 1원 자선걷기대회                    | 참가 |
| 5  | 감사와 가정의 달 | • 스승의 날 기념 사제동행봉사활동               | 주관 |
|    |           | • 지역사회 손자손녀되어주기                   | 주관 |
|    |           | • RCY 앙리뒤낭교실(적십자 이념학습)            | 주관 |
|    |           | • 자원봉사 페스티벌                       | 참가 |
|    |           | • 리더십캠프                           | 참가 |
| 6  | 생명 나눔의 달  | • 건강과 생명보호 활동(심폐소생술배우기)           | 주관 |
|    |           | • RCY 생명나눔 헌혈캠페인                  | 주관 |
|    |           | • 현충원 봉사활동                        | 주관 |
| 7  | 이웃사랑      | • 해외봉사활동                          | 참가 |
|    |           | • 시원한 여름나기(4대 취약계층을 위한 혹서기 봉사활동)  | 주관 |
| 8  | 실천의 달     | • 하계캠프/대학RCY단 탐방                  | 참가 |
|    |           | • 응급처치교육                          | 주관 |
| 9  | 국제활동의 달   | • 사랑의 한가위 송편나눔 봉사활동               | 주관 |
|    |           | • 우정의 선물상자 만들기                    | 주관 |
|    |           | • 지구/지사별 응급처치경연대회                 | 참가 |
| 10 |           |                                   |    |
| 11 | 문화의 달     | • 에너지 취약계층을 위한 봉사활동(ex. 연탄, 김장봉사) | 주관 |
|    |           | • 지구/지사별 RCY 예술제                  | 참가 |
| 12 | 천선의 달     | • 사랑을 나누는 RCY산타되기(복지시설 방문)        | 주관 |
|    |           |                                   |    |
| 연중 | 연중        | • 지역 내 적십자봉사회와 연계활동               | 참가 |
|    |           | • 우리동네 환경(안전)지킴이                  | 주관 |
|    |           | • 학교폭력 예방캠페인                      | 주관 |
| 분기 | 분기        | • 분기별 회의                          | 주관 |

※ 월별 프로그램은 예시이므로 각 지역 RCY단의 계획에 따라 자율적 운영이 가능합니다.

## RCY 4대 활동목표·단(회)원맹세



나는 청소년(어린이/대학)적십자의 단(회)원으로서 마음과 몸을 건전히 하여  
사랑과 봉사의 정신으로 이웃의 고통을 덜어주며  
나라의 발전과 인류평화를 위하여 활동할 것을 맹세합니다.

## RCY 단가



씩씩한 기상으로

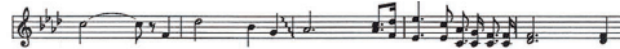
김광섭 작사  
김대현 작곡



1. 푸르 러라 저 하늘 우리들의 이마는 높은 뜻을 받아서 겨레와 함께 아름  
2. 넓은 세상 나라를 따로 따로 살건만 믿음으로 이루어서 손뼉을 잡고 앞서



1. 다 운 나라를 굳게 세워나가는 우리들은 청소년  
2. 가 머뭇따라 높이 부르는 소리 정다워라 온세



1. 년(어린이) - 적십자일세(후렴) 아-자 비로운적십자 깃  
2. 계에 평화가 오네



발은 날린다 사랑(과사랑과) 봉사(과봉사)써 길이 빛나네



RCY에 대한 자세한 내용은 공식 사이트 또는 QR코드를 확인해주세요.  
www.redcross.or.kr

중앙본부 02-3705-3634  
서울본부 02-2290-6651  
부산본부 051-801-4031  
대구본부 053-550-7121  
인천본부 032-810-1321  
울산본부 052-210-9531

대전세종본부 042-220-0131  
경기본부 031-230-1641  
강원본부 033-255-9597  
충북본부 043-230-8661  
충남본부 041-640-4832  
전북본부 063-280-5841

광주전남본부 062-521-0545  
경북본부 053-250-9854  
경남본부 055-278-2722  
제주본부 064-758-3503

함께하는 마음,

나누는 기쁨,

RCY에서 경험해보지 않을까?



RCY 홍보대사 레드벨벳

# RCY 지역RCY단원모집



## RCY



RCY란 Red Cross Youth의 줄임말로 적십자를 뜻하는 Red Cross와 청소년인 Youth를 합해 청소년적십자 합니다. RCY는 교급에 따라 초등학생은 어린이적십자, 중·고등학생은 청소년적십자, 대학생은 대학적십자로 구분합니다.

※ JRC(Junior Red Cross)에서 RCY로 개정(1973.2.1.)

### 지역RCY

소속된 학교에 RCY가 없는 경우처럼 학교에서 RCY활동에 참여하기 어렵다면 살고 있는 지역을 기반으로 RCY활동을 할 수 있는 지역RCY단에 가입하실 수 있습니다.

### 지역RCY 단원이 되는 방법



※ RCY는 연보험에 가입해 안전한 청소년 활동을 운영합니다.

### 지역RCY 단원 혜택

- 표창 (5.8 세계적십자의 날 기념, 졸업 기념 대한적십자사 회장 표창 등)
- 안전활동 (응급처치 수료과정 참가비 면제)
- 봉사활동 (1365, NICE 연계가능)
- 교류활동 (해외봉사활동, 자매적십자간 교류, 국제캠프 등)
- 이념학습 (RCY Humanity 책자 무료 배부, 각종 교육참여 기회부여 등)
- 매월 RCY mate 인도주의 이벤트 참여 (선물 증정)

## RCY 활동 소개



### 안전

#### 인간의 생명을 소중히 생각합니다

인간의 건강과 생명에 대한 보호를 위한 다양한 '안전' 활동을 전개하고 있습니다.

안전교육(응급처치교육 등), 헌혈캠페인, 응급처치 경연대회, 재난구호훈련, 재난안전교육, 수상안전교육, 안전캠페인 등

### 봉사

#### 이웃을 배려하며 함께 사는 방법을 배웁니다

청소년들이 주변의 어려운 이웃을 도우며 더불어 살아가는 삶의 중요성을 깨닫게 하기 위해 '봉사' 활동을 전개하고 있습니다.

희망풍차 멘토링, 제빵(면) 봉사활동, 취약계층 결연활동, 봉사포스트 활동, 자원봉사 페스티벌, 에코프렌즈 환경캠페인, 해외봉사활동, 헌혈 활동, 학교폭력 예방캠페인 등

### 교류

#### 전 세계 청소년들과 친구가 됩니다

RCY는 전세계 191개국이 함께 하는 국제적인 조직으로 단원들은 국내 단원들뿐 아니라 국외 단원들과의 활발한 교류활동에 참여하고 있습니다.

RCY mate, 자매적십자사 교류활동, 우정의 선물 보내기, RCY 챌린지 진급식, 예술제, 문예활동, 리더십 캠프, 전국캠프, 스승의 날 기념행사 등

### 이념 학습

#### 인도주의와 민주주의를 통해 건강한 시민의식을 배웁니다

국제적십자운동 기본원칙(인도, 공평, 중립, 독립, 자발적봉사, 단일, 보편)을 바탕으로 RCY 단원들이 올바른 인도주의 정신을 배울 수 있도록 다양한 이념학습 프로그램을 운영하고 있습니다.

GHLIP(글로벌인도주의리더프로젝트), RCY골든벨, RCY길라잡이 교육, 찾아가는 인도주의 교육, 국제인도법 보급 등

## 국제적십자운동과 RCY



### 국제적십자운동

국제적십자운동의 창시자인 장 앙리 뒤낭은 스위스 출신의 사업가로 사업차 떠난 여행 중 솔페리노 전투를 목격했습니다. 잔혹한 전쟁터에서 적군과 아군을 가리지 않고 마을 주민들과 함께 부상자를 돌봤던 뒤낭은 전쟁터에서 돌아온 후 두 가지 제안을 하였습니다. 전쟁 부상자를 구하기 위한 **훈련된 봉사단체의 조직**과, 그 봉사단체를 **보호할 수 있는 제네바협약**이 바로 그것입니다. 그의 제안은 여러 나라의 지지를 받아 국제적십자운동과 제네바국제협약이 탄생하게 된 배경이 됐고 앙리 뒤낭은 제1회 노벨 평화상을 수상했습니다. 전쟁터에서 태어난 적십자는 전쟁 피해자 뿐 아니라 인간의 고통을 덜어주고 생명을 보호하기 위해 지금도 노력하고 있습니다.

### 세계의 RCY

RCY 활동은 제1차 세계대전(1914~1918) 중 캐나다, 미국, 호주의 청소년들이 구호품을 모아 전쟁에서 피해를 당한 청소년들에게 보낸 국제교류활동으로 시작됐습니다. 이를 계기로 국제적십자사연맹에서는 청소년들이 어릴 때부터 적십자정신을 배우고 실천할 수 있도록 각 나라 적십자사에 청소년적십자를 조직할 것을 결의했습니다. 현재 RCY는 세계에서 가장 큰 청소년 조직으로서 191개국 적십자·적십월사에서 1억여 명의 청소년이 사랑과 봉사의 인도주의 정신을 실천하고 있습니다.

### 한국의 RCY

우리나라의 RCY는 한국전쟁 중에 청소년들도 봉사활동을 해야 한다는 요구에 따라 시작됐습니다. 1952년 12월 부산 시내 남녀 고등학생 200여 명을 대상으로 1주일간 적십자에 관한 교육을 실시했으며, 1953년 3월부터 중·고등학교를 중심으로 청소년적십자단이 조직되었습니다. 그해 4월 5일 적십자의 깃발 아래 부산 암남동 뒷산에 1만 그루의 나무를 심는 일로 청소년적십자 활동이 시작되었습니다. 200여 명으로 시작된 RCY는 현재 전국적으로 약 3,300조직, 18만여 명의 단원이 활동하고 있습니다.